

Flyerverteilung



- > sehr beliebt beim Publikum
- > über 10.000 Locations
- > viele Zielgruppen
- > lange Kontaktdauer
- > günstige Preise



SEHR BELIEBT

Flyer werden von vielen Zielgruppen genutzt. Sie sind so beliebt, dass viele Locations von uns mehrmals pro Woche neu befüllt werden müssen.

WEIT VERBREITET

Flyer sind überall. Unser Distributionsnetz umfasst über 10.000 Flyerdisplays in ganz Deutschland.

PRÄSENTATION IN DISPLAYS

DINAMIX setzt moderne Flyerdisplays ein, um Ihr Material optimal zu präsentieren. Auf freie Auslage setzen wir nur bei Zielgruppen, die nicht anders erreicht werden können.

LANGE KONTAKTDAUER

Flyer werden eingesteckt, mitgenommen, zuhause auf den Schreibtisch gelegt und dienen als Gedächtnisstütze. Das wirkt.

GÜNSTIGER PREIS

Unser Preis-Leistungs-Verhältnis überzeugt die Kunden. Über 80% unserer Kunden buchen mehr als einmal.



Infos zu DINAMIX Flyerverteilung:
dinamix.de/cityboard

Flyerverteilung



> Verteiler

Das DINAMIX-Netzwerk umfaßt mehr als 13.000 Locations für Flyerverteilung.

DISTRIBUTION KULTUR PREMIUM, GASTRO FREIZEIT, TOURISTEN, JUNGE SZENE

Region	Verteiler	K	G	T	J	Locations
Hamburg	Hamburg	x	x	x	x	830
Schleswig Holstein	Kiel	x	x	x		190
	Lübeck	x				50
Bremen	Bremen	x	x	x		200
	Bremerhaven	x				60
Niedersachsen	Hannover	x	x			200
	Hannover Umland	x				200
	Göttingen	x				100
	Lüneburg	x				50
	Oldenburg	x				60
	Osnabrück	x				60
	Braunschweig/Wolfsburg	x		x		210
	Braunschweig Umland	x				100
	Nordrhein-Westfalen	Bielefeld/Gütersloh	x			
Köln	x	x	x		520	
Münster	x				80	
Ostwestfalen	x				400	
Paderborn	x				35	
Ruhrgebiet Ost	x	x	x		260	
Ruhrgebiet Mitte	x	x	x		195	
Ruhrgebiet West	x	x	x		165	
Wuppertal	x				50	
Aachen	x				60	
Krefeld	x				50	
Düsseldorf/Neuss	x	x	x		700	
Bonn	x				400	
Hessen	Kassel	x	x	x		120
	Frankfurt a. M.	x		x		350
	Mainz	x				30
	Darmstadt	x				30
	Wiesbaden	x				30
Rheinland-Pfalz	Trier	x	x	x	x	100
	Kaiserslautern	x	x	x	x	65
Saarland	Saarbrücken	x	x	x	x	240

Region	Verteiler	K	G	T	J	Locations
Berlin/ Brandenburg	Berlin/Potsdam	x	x	x	x	1.835
	Land Brandenburg	x	x	x		1.020
	Cottbus	x				50
Baden-Württemberg	Mannheim-Heidelberg	x	x			205
	Stuttgart	x	x		x	200
	Karlsruhe	x				100
	Tübingen/Reutlingen	x				60
	Ulm/Neu-Ulm	x				60
Bayern	Freiburg	x	x	x	x	320
	München	x		x		470
	München Umland	x				150
	Nürnberg	x				50
	Augsburg	x				75
	Regensburg	x				30
	Ingolstadt	x				30
Sachsen-Anhalt	Magdeburg	x				120
	Magdeburg Umland	x				120
	Halle	x	x		x	90
	Halle Umland	x				240
	Dessau	x				20
	Wittenberg	x				20
Mecklenburg-Vorpommern	Rostock	x	x			130
	Schwerin/Wismar	x	x			85
	Greifswald/Stralsund	x	x			80
Sachsen	Leipzig	x	x	x	x	340
	Leipzig Umland	x				340
	Dresden	x	x	x	x	500
	Chemnitz	x		x		160
	Chemnitz Umland	x				80
	Erzgebirge	x				120
	Zwickau	x				35
	Thüringen	Erfurt	x	x	x	x
Weimar	x	x	x	x	50	
Jena	x	x	x	x	50	
Gera	x	x	x		30	

DIE DISTRIBUTION ERFOLGT ZIELGRUPPENSPEZIFISCH:

- K** > Kultur Premium: Museen, Theater, kulturräffine Orte
- G** > Gastro Freizeit: Gastronomie, Freizeit- und sonstige Veranstaltungsorte, in kleineren Städten meist allgemeine Flyertour
- T** > Touristen: Hotels, touristische Orte
- J** > Junge Szene: Clubs, Orte mit jungem Partypublikum

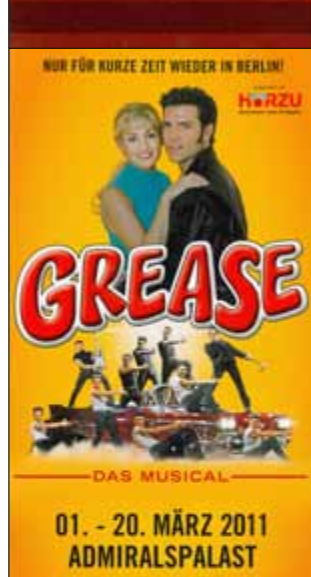
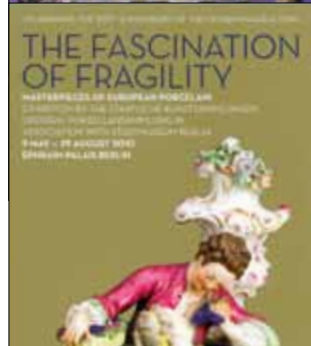
BESCHRÄNKUNGEN

In Kultur Premium ist keine kommerzielle Werbung möglich.

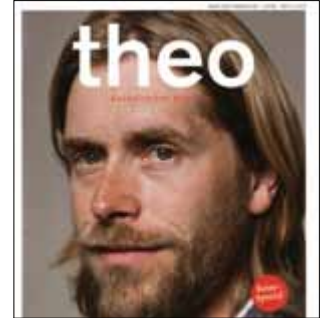
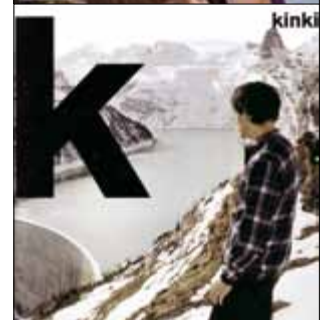
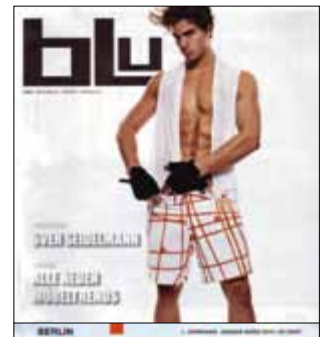
Flyerverteilung

> Kampagnen

FLYER



MAGAZINE



> Preise

Die Kampagnenpreise errechnen sich aus dem Grundpreis pro angefahrener Stelle abzüglich der Rabatte wie unten angegeben, multipliziert mit der Stellenzahl und der Dauer der Kampagne in Wochen.

PREISLISTE	Verteilerklassifizierung	Grundpreis	Rabattstufe 1 10% AB 4. WOCHE	Rabattstufe 2 15% AB 10. WOCHE	Rabattstufe 3 20% AB 20. WOCHE	Rabattstufe 4 30% AB 52. WOCHE
A	Touren mit Belieferung 1 x pro Woche und durchschnittlicher Entnahme, kurze bis mittlere Anfahrtswege	1,20 €	1,08 €	1,02 €	0,96 €	0,84 €
B	Touren mit Belieferungen 1–2 x pro Woche und sehr hoher Entnahme, Touren mit hochwertigen Locations und mittleren bis weiten Anfahrtswegen	1,70 €	1,53 €	1,45 €	1,36 €	1,19 €
C	Touren mit Belieferung 1–5 x pro Woche und sehr hoher Entnahme, Touren mit sehr hochwertigen Locations und sehr weiten Anfahrtswegen	3,00 €	2,70 €	2,55 €	2,40 €	2,10 €

Preise gelten für Berlin und können in anderen Städten davon abweichen.

> Leistung und Service

BEFÜLLUNG

Die meisten Locations werden 1–2 x pro Woche beliefert.

LOCATION-AKTUALISIERUNG

Die permanente Akquisition neuer Locations sichert die Qualität der Touren. Die aktuellen Locations erhalten Sie auf Anfrage.

MENGENOPTIMIERUNG

Bei Erstaufträgen nutzen wir unsere Erfahrung und optimieren so Ihre Druckmenge. Bei langfristiger Zusammenarbeit optimieren wir auf Basis der konkreten Entnahmemengen der Vorwochen.

IVW-GEPRÜFTE LEISTUNGSGARANTIE

Jede Auslieferung wird vom Personal vor Ort per Stempel und Unterschrift quittiert. Die Erstellung von IVW-Stempellisten kann gegen Aufpreis erfolgen.

LIEFERUNG UND LAGERUNG

Das in handliche Kartons verpackte Material lassen Sie direkt an unsere Vertriebspartner in den gebuchten Städten liefern.

> Basisdaten

LEISTUNG

Distribution, Controlling, Dokumentation

QUALITÄT

Geprüfte Qualität, Gütesiegel des Fachverbandes Ambient Media (FAM)

MINDESTBELEGUNG

7 Tage bzw. 1 Tour

DOKUMENTATION

Location-Stempelliste nach Vereinbarung

> Termine

BELEGUNGSBEGINN

Kampagnenstart ist abhängig von den gewählten Verteilern, die an unterschiedlichen Wochentagen starten.

LIEFERTERMIN

Materialanlieferung jeweils zum Freitag der Vorwoche

Alle Preise in EUR zzgl. MwSt. Änderungen vorbehalten.