

# MEDIADATEN 2026



**WIR SORGEN FÜR  
DRAUFSEHEN!**

In Berlin und Brandenburg





KaDeWe

**VIVID**  
2020  
Kultur und Kunst  
Berlin  
Ein Festival der Vielfalt

**ART GUIDE BERLIN**  
SMART GUIDES  
Kunst und Kultur in der Hauptstadt

**BIKE MAP / E-SCOOTER MAP**  
SMART MAPS  
MOBIL DURCH BERLIN/POTS DAM 2020  
GPS TRACKING

**CHRISTMAS MAP 2020**  
SMART MAPS  
WEIHNACHTEN IN BERLIN

**BERLINER MAUER**  
SMART GUIDES  
BERLIN WALL

**BERLIN**  
2020  
CITY MAP & PUBLIC TRANSPORT

**BERLIN: HAUPTSTADT DER SPIEGEL**  
CAPITAL OF SPIES

**RESTAURANTS AND MORE**  
Top-Adressen  
Essen & Trinken  
Dining & Craving

**Madame Tussauds**  
BERLIN  
NEUE THEMEN WELTEN

**top magazin**  
BERLIN

**COMPUTERSPIELE MUSEUM**  
Spielplatz für alle Generationen

**TIERPARK BERLIN**  
Polarbären

**Neuköllner Oper**  
PROGRAMM 2020 | 1 | 2 | 3

**JÜDISCHES MUSEUM BERLIN**  
Jüdische Kultur und Geschichte

**GET YOUR GUIDE**  
BERLIN  
Enjoy the city to the max

**HOP-ON DISCOVER HOP-ON**  
HOP-ON  
DISCOVER HOP-ON

**MALL OF BERLIN**  
Shopping und Entertainment

**INSIDER TOUR**  
WALKS IN ENGLISH  
Aussicht auf die Stadt

**BERLIN**  
Citysightseeing  
RENT A BUS

**MAKING THE PLANET GREEN AGAIN**

**Pasta noch ein Wein rein?**  
Condor

**SPIELZEIT**

**CHAMALÉON**  
„Bildge Unbedin“

**PANORAMA PUNK**  
360° AUSSICHT AUSSTELLUNG

**CITY-TOUR**  
BERLIN  
FÜHRUNG FÜR FLUGHAFEN TEMPELHOFF

**ZOO BERLIN**  
ZOO  
NICHT VERPASSEN! BESUCHEN SIE DIE EINZIGEN PANDAS DEUTSCHLANDS

**IMMER MEHR MENSCHEN SIND GERN FIX UND FERTIG**

**BERLIN WELCOME CARD**  
DAS OFFIZIELLE TOURISTENTICKET

**LIEBERMANN VILLA AM WANNSÉE**

**MAXIMILIANS BAVARIAN RESTAURANT**  
PROSIT!

**FLOWER POWER**  
12-28. JUNI 2020

**Der ist doch nicht ganz sauber!**

**Sind Sie gern wahnsinnig erfolgreich?**

**Hier scheint die Sonne.**

**Schlosspark Theater**  
Oper Berlin  
Libretto #7

**WINTERGARTEN BERLIN**  
Zauber

**GERMAN SPY MUSEUM**  
FREE ANTI-SPY STICKER

**MUSIKFESTSPIELE POTSDAM SANSSOUCI**

**ERL**



# NEU bei DINAMIX



## Digital Screens in Fitnessstudios und Sportstätten

- 20 Standorte in Berlin
- hohe Kontaktfrequenz
- Selektion von Standorten oder Stadtbezirken



## Digital Screens auf Sightseeing-Schiffen

- 14 Ausflugsschiffe auf Spree und Landwehrkanal
- Werbung in entspannter Urlaubsstimmung
- hohe Kontaktwahrscheinlichkeit und Erinnerungswerte durch lange Aufenthaltsdauer an Bord



## LED- und CLP-Bikes

- stark frequentierte Orte mit hoher Reichweite
- Sichtbarkeit garantiert
- nachhaltig und emissionsfrei

## DINAMIX Medien

Flyerverteilung  
Digital Screens – digitale Werbeflächen  
CityCards – Gratispostkarten  
Plakate – indoor und outdoor  
Maps & Guides – Stadtpläne und Stadtführer  
LED- und CLP-Bikes  
Minicards – Informationssystem für Touristen  
Promotions – Bierdeckel, Bäckertüten, Kaffeebecher

## DINAMIX Zielgruppen

Kulturpublikum  
Ausgehpublikum  
Touristen und Reisende  
Familien  
Junge Szene  
Studenten

## Zahlen & Fakten

- gegründet 1993
- mehr als 1.500 Indoor Locations in der Hauptstadtregion
- mehr als 12.000 Locations in über 100 Städten bundesweit
- mehr als 3.800 Flyer-, Postkarten- und Minicardsdisplays sowie Plakatflächen in Berlin und Potsdam
- mehr als 200 digitale Screens in Berlin, Potsdam und Hamburg
- über 3,2 Mio. Maps & Guides jährlich

Mit innovativen Medien  
und **Szene-Knowhow**  
führen wir Ihre Kampagne  
zum **Erfolg.**

## DINAMIX Touchpoints

Gastronomie  
Hotels  
Kulturinstitutionen  
Kinos  
Fitness- und Sporteinrichtungen  
Hochschulen







# Inhalt

## Medien

Digital Screens in Hotels / auf Schiffen	S. 6
Digital Screens Kultur	S. 7
Digital Screens in Fitness- und Sporteinrichtungen	S. 8
LED- und CLP-Bikes	S. 9
Flyerverteilung	S. 10
CityCards / Gratispostkarten	S. 12
Promotion mit Bierdeckeln	S. 13
Plakatierung indoor / outdoor	S. 14
Maps & Guides	S. 16
Minicards	S. 18
Promotion mit Kaffeebechern / Bäckertüten	S. 19
Druck	S. 20

## Preise

S. 22



# Digital Screens für Touristen und Berlinbesucher

- in Hotels
- auf Sightseeing-Schiffen

**100 Standorte** in Hotels in Berlin und Potsdam

**14 Standorte** auf Sightseeing-Schiffen

- erlebnisfreudige Zielgruppe
- Mix aus redaktionellen Inhalten und Werbung
- Stand- oder Bewegtbild
- flexibler Motivwechsel

**20.000 Spots** pro Tag und Motiv

**140.000 Spots** pro Woche und Motiv

EXKLUSIV  
in vielen  
Hotels



# Digital Screens für Kultur- und Ausgehpublikum

- in Museen, Kulturinstitutionen und Theaterkassen

## 25 Standorte in Berlin und im Umland

- Eyecatcher für kulturbegiestertes Publikum
- Mix aus redaktionellen Inhalten und Werbung
- Stand- oder Bewegtbild
- flexibler Motivwechsel

## 18 Spots pro Stunde, Standort und Motiv

## 21.600 Spots pro Woche und Motiv

Nur 1,55 €  
pro Tag und  
Standort



Columbia-Theater	Haus der Kunst	Tempodrom	Mercedes-Benz Arena
<p>01.10.2013 19:00 Uhr 02.10.2013 19:00 Uhr 03.10.2013 19:00 Uhr 04.10.2013 19:00 Uhr 05.10.2013 19:00 Uhr 06.10.2013 19:00 Uhr 07.10.2013 19:00 Uhr 08.10.2013 19:00 Uhr 09.10.2013 19:00 Uhr 10.10.2013 19:00 Uhr 11.10.2013 19:00 Uhr 12.10.2013 19:00 Uhr 13.10.2013 19:00 Uhr 14.10.2013 19:00 Uhr 15.10.2013 19:00 Uhr 16.10.2013 19:00 Uhr 17.10.2013 19:00 Uhr 18.10.2013 19:00 Uhr 19.10.2013 19:00 Uhr 20.10.2013 19:00 Uhr 21.10.2013 19:00 Uhr 22.10.2013 19:00 Uhr 23.10.2013 19:00 Uhr 24.10.2013 19:00 Uhr 25.10.2013 19:00 Uhr 26.10.2013 19:00 Uhr 27.10.2013 19:00 Uhr 28.10.2013 19:00 Uhr 29.10.2013 19:00 Uhr 30.10.2013 19:00 Uhr 31.10.2013 19:00 Uhr</p>	<p>01.10.2013 19:00 Uhr 02.10.2013 19:00 Uhr 03.10.2013 19:00 Uhr 04.10.2013 19:00 Uhr 05.10.2013 19:00 Uhr 06.10.2013 19:00 Uhr 07.10.2013 19:00 Uhr 08.10.2013 19:00 Uhr 09.10.2013 19:00 Uhr 10.10.2013 19:00 Uhr 11.10.2013 19:00 Uhr 12.10.2013 19:00 Uhr 13.10.2013 19:00 Uhr 14.10.2013 19:00 Uhr 15.10.2013 19:00 Uhr 16.10.2013 19:00 Uhr 17.10.2013 19:00 Uhr 18.10.2013 19:00 Uhr 19.10.2013 19:00 Uhr 20.10.2013 19:00 Uhr 21.10.2013 19:00 Uhr 22.10.2013 19:00 Uhr 23.10.2013 19:00 Uhr 24.10.2013 19:00 Uhr 25.10.2013 19:00 Uhr 26.10.2013 19:00 Uhr 27.10.2013 19:00 Uhr 28.10.2013 19:00 Uhr 29.10.2013 19:00 Uhr 30.10.2013 19:00 Uhr 31.10.2013 19:00 Uhr</p>	<p>01.10.2013 19:00 Uhr 02.10.2013 19:00 Uhr 03.10.2013 19:00 Uhr 04.10.2013 19:00 Uhr 05.10.2013 19:00 Uhr 06.10.2013 19:00 Uhr 07.10.2013 19:00 Uhr 08.10.2013 19:00 Uhr 09.10.2013 19:00 Uhr 10.10.2013 19:00 Uhr 11.10.2013 19:00 Uhr 12.10.2013 19:00 Uhr 13.10.2013 19:00 Uhr 14.10.2013 19:00 Uhr 15.10.2013 19:00 Uhr 16.10.2013 19:00 Uhr 17.10.2013 19:00 Uhr 18.10.2013 19:00 Uhr 19.10.2013 19:00 Uhr 20.10.2013 19:00 Uhr 21.10.2013 19:00 Uhr 22.10.2013 19:00 Uhr 23.10.2013 19:00 Uhr 24.10.2013 19:00 Uhr 25.10.2013 19:00 Uhr 26.10.2013 19:00 Uhr 27.10.2013 19:00 Uhr 28.10.2013 19:00 Uhr 29.10.2013 19:00 Uhr 30.10.2013 19:00 Uhr 31.10.2013 19:00 Uhr</p>	<p>01.10.2013 19:00 Uhr 02.10.2013 19:00 Uhr 03.10.2013 19:00 Uhr 04.10.2013 19:00 Uhr 05.10.2013 19:00 Uhr 06.10.2013 19:00 Uhr 07.10.2013 19:00 Uhr 08.10.2013 19:00 Uhr 09.10.2013 19:00 Uhr 10.10.2013 19:00 Uhr 11.10.2013 19:00 Uhr 12.10.2013 19:00 Uhr 13.10.2013 19:00 Uhr 14.10.2013 19:00 Uhr 15.10.2013 19:00 Uhr 16.10.2013 19:00 Uhr 17.10.2013 19:00 Uhr 18.10.2013 19:00 Uhr 19.10.2013 19:00 Uhr 20.10.2013 19:00 Uhr 21.10.2013 19:00 Uhr 22.10.2013 19:00 Uhr 23.10.2013 19:00 Uhr 24.10.2013 19:00 Uhr 25.10.2013 19:00 Uhr 26.10.2013 19:00 Uhr 27.10.2013 19:00 Uhr 28.10.2013 19:00 Uhr 29.10.2013 19:00 Uhr 30.10.2013 19:00 Uhr 31.10.2013 19:00 Uhr</p>



# Digital Screens für aktive Zielgruppen

- in Fitnessstudios und Sportstätten

**20 Standorte** in Berlin und Umland

- unternehmungslustige und gesundheitsbewusste Zielgruppe
- hohe Kontaktfrequenz
- lange Aufenthaltsdauer steigert die Sichtbarkeit
- Selektion von Standorten oder Stadtbezirken – ideal für lokale Angebote

**2.900 Spots** pro Tag und Motiv

**20.000 Spots** pro Woche und Motiv



# LED- und CLP-Bikes

## Werbung im Stadtbild, die garantiert auffällt

- flexible Routenplanung
- hohe Reichweite durch Einsatz an stark frequentierten Orten
- maximale Nähe zur Zielgruppe
  - Sichtbarkeit garantiert
- nachhaltig und emissionsfrei
- kombinierbar mit Sampling-Aktionen





# Flyerverteilung

für **Kulturpublikum** in

- Museen-Ausstellungen
- Oper-Theater-Konzert
- Kulturszene • Kunst & Bühne
- Kultur & Bildung • Theaterkassen
- Kinos • Familie & Freizeit

für **Szene/Studierende** in

- Clubs • Hochschulen
- Gastronomie
- Lifestyle • LGBTQIA+

für **Ausgehpublikum** in

- Gastronomie nach Zielgruppen und Gebieten

mehr als **1.100 Locations**  
in Berlin, Potsdam und im Land Brandenburg



Exklusiv  
an vielen  
Standorten!





# Flyerverteilung

für **Touristen und Reisende** in

- Hotels • Hostels
- Sightseeing-Bussen
- Highlights & Infopoints
- Fahrrad-Taxis

bis zu **400 Locations**  
in Berlin und Potsdam

## Flyer wirken!\*

- 72 % verwenden Flyer zur Planung ihrer Reise
- 91 % planen den Besuch einer genannten Attraktion
- 92 % entdecken zusätzliche Highlights
- 65 % ändern ihre Pläne
- 69 % werden zum Kauf von Tickets oder Waren angeregt
- 88 % nutzen im Anschluss ihr Mobilgerät für weitere Informationen und Ticketkäufe

\*Quelle: 2024 Visitor Information Survey, by Visitor International



# CityCards Gratispostkarten

in der trendigen Gastronomie

- Restaurants • Cafes
- Bars • Szenekneipen

mehr als **570 Locations**  
in Berlin und Potsdam

bundesweit größtes Netz an Freecards mit mehr als  
**6.500 Locations**

durchschnittlich

**2,8 Kontakte** pro Karte

CityCards werden:

- gesehen
- gesammelt
- verschickt
- weitergegeben





# Promotion mit Bierdeckeln

in **Berlin und Potsdam**  
mehr als **250 Locations**

für bis zu 50.000 Exemplare

**bundesweit** mehr als  
**2.500 Locations**

für bis zu 500.000 Exemplare

Selektion nach Städten  
oder Regionen



# Plakataushang

## Indoor Plakatierung

in Berlin und Potsdam

- Gastronomie • Hotels/Hostels
- Kinos • Kultur- und Freizeiteinrichtungen

mehr als **2.200 Flächen** in  
mehr als **1.000 Locations**

### Plakate A1

selektierbar nach Zielgruppen

### Plakate A3

selektierbar nach Zielgruppen

### Plakate A5

Posterfläche im CityCards-Display  
selektierbar nach Stadtgebieten





# Plakataushang

## Outdoor Plakatierung

**Bauzäune und Pipelines**  
selektierbar nach Stadtgebieten  
und Auflage

**Litfaßsäulen**  
selektierbar nach Netzen

**U-Bahnhöfe**  
selektierbar nach Netzen

**CityBanner**  
selektierbar nach Standorten

**Telekom-Kästen**  
selektierbar nach Standorten

u.v.m. – fragen Sie uns!





# Maps & Guides

## Maps: 2,5 Mio. Stadtpläne in Berlin

- unverzichtbar für Berlin-Besucher in Hotels, Hostels und in touristischen Hotspots
- überreicht vom Hotelmitarbeiter oder im Display
- thematische Pläne in passenden Verteilnetzen auch für Berliner



## Guides: 750.000 Stadtführer für Berlin

- spannende Themenschwerpunkte für Berliner und Berlin-Besucher
- informativer Mix aus Guide und Stadtplan
- erstklassige Auslagestellen in Hotels und weiteren geeigneten Verteilnetzen





# Maps & Guides

## Hotel Map

Abreißstadtplan

jährlich 1,5 Mio. Exemplare

## City Map

Faltplan

jährlich 1 Mio. Exemplare

## Christmas Map

jährlich 50.000 Exemplare

## Berliner Mauer

jährlich 150.000 Exemplare

## Gedenkstätten Guide

jährlich 150.000 Exemplare

## Art Guide

jährlich 150.000 Exemplare

## Restaurants & More

jährlich 200.000 Exemplare

## Kids in Berlin

jährlich 100.000 Exemplare





# Minicards

Tourist-Informationen zum Mitnehmen  
aus dem Hotel

in mehr als **250 Hotels und  
touristischen Hotspots** in Berlin

- praktisches Format
- Angebote und Discounts
- klares Design
- Stadtplan auf der Rückseite
- weltweit bekannt

## Minicards wirken!\*

**60 %** haben Minicards in Berliner  
Hotels gesehen, davon besuchten

**34 %** eine Attraktion und

**55 %** zwei Attraktionen

**23 %** kannten Minicards aus anderen Ländern

\*Quelle: Minicards Survey, DINAMIX Media GmbH, 2014





# Promotion mit Kaffeebechern und Bäckertüten

bundesweites Netz mit mehr als  
**8.000 Bäckereien**  
in über  
**800 Städten**

Selektion nach Städten  
oder Regionen





# Wir drucken für Sie!

## DINAMIX bietet

hochwertige Druckdienstleistungen aus einer Hand:

- Postkarten im Format DIN A6 und DIN lang
- Flyer und Folder
- Plakate in allen Formaten
- Bierdeckel

## DINAMIX garantiert

- hohe Druckqualität
- zuverlässige Datenkontrolle
- langjährige Erfahrung
- günstige Preise





# Standortreferenzen\*

## Hotels

- Park Inn by Radisson Berlin Alexanderplatz
- Vienna House Andel's Berlin
- Scandic Hotel Potsdamer Platz
- Sheraton Berlin Grand Hotel Esplanade
- Meininger Hotels
- B&B Hotels
- Amano Group

## Gastronomie

- Weihenstephaner am Hackeschen Markt
- NaNum
- Oxymoron
- Marheineke Markthalle
- Sale e Tabacchi

## Kultur

- Staatliche Museen zu Berlin
- Deutsche Oper Berlin
- Deutsches Theater Berlin
- Berlinische Galerie
- Sophiensäle
- Berliner Ensemble

## Attraktionen

- Olympiastadion
- Madame Tussauds Berlin
- Asisi Berlin Panorama
- Hofbräuhaus Berlin
- Dungeon Berlin
- Panorama Punkt Potsdamer Platz

## Freizeit/Familie

- Zoologischer Garten Berlin
- Tierpark Berlin
- FEZ Berlin
- Atze Musiktheater
- GRIPS Theater
- Legoland Discovery Centre Berlin

\* Bei den genannten Locations handelt es sich um eine Auswahl (Stand Dezember 2025). Standortlisten auf Anfrage.



# Infos & Preise Digital Screens Touristen

Anzahl Screens	Preis pro Tag/Sscreen**	Spots pro Tag	Preis 4 Wochen * **	Anzahl Spots 4 Wochen
<b>Hotels Berlin / Potsdam</b>				
100	1,55 €	18.000	3.906,00 €	504.000
<b>Hotels Berlin Selektion</b>				
50	1,55 €	9.000	1.953,00 €	252.000
<b>Hotels Potsdam</b>				
13	1,55 €	2.340	507,78 €	65.520
<b>Sightseingschiffe</b>				
14	1,55 €	2.016	546,84 €	56.448
<b>Komplettbelegung Hotels + Schiffe</b>				
114	1,40 €	20.016	4.021,92 €	560.448

\* inkl. Laufzeitrabatt 10 %

\*\* Primetime-Tarif: 10 % Aufschlag für Buchungen Oktober-Dezember



## Leistungsumfang

- Hotels 12 Spots pro Sunde, 15 Stunden pro Tag
- Schiffe 18 Spots pro Stunde, 8 Stunden pro Tag
- Schiffe saisonal Ostern bis Oktober
- Spotlänge 10 Sekunden
- Stand- oder Bewegtbild (ohne Ton)
- Motivwechsel während der Laufzeit möglich
- Sendschleifen mit Mix aus Werbung und redaktionellen Inhalten

## Dokumentation

- Standortliste
- Kampagnenbericht

## Rabatte

- Agenturprovision 15 %
- Laufzeitrabatte ab 2 Wochen Kampagnendauer

## Technische Daten

- 1080 x 1920 Pixel, Hochformat

### Standbild:

- JPG/JPEG, PNG, GIF (Statisch)

### Bewegtbild:

- MP4, H264, 2-Pass-Kodierung, variable Bitrate (ca. 8Mbps), 25 FPS, yuv420p Farbformat, quadratische Pixel
- Dateiformate .avi; .mp4; .divx; .mkv oder .mov
- alle Videos werden ohne Ton ausgegeben
- max. Größe 30MB

Alle Preise in EUR zzgl. MwSt. Änderungen vorbehalten. Es gelten die AGBs für digitale Werbeformen.



# Infos & Preise Digital Screens Kultur

Laufzeit	Preis pro Tag / Screen*	Spots pro Tag	Preis 4 Wochen*	Anzahl Spots 4 Wochen
<b>1 Spot à 10 Sekunden / 25 Screens</b>				
2 Wochen*	1,55 €	3.600	465,00 €	43.200
4 Wochen	1,55 €	3.600	930,00 €	86.400
<b>1 Spot à 20 Sekunden / 25 Screens</b>				
2 Wochen*	2,90 €	3.600	870,00 €	43.200
4 Wochen	2,90 €	3.600	1.740,00 €	86.400

## Leistungsumfang

- Kultur 12 Spots pro Sunde, 6 Tage pro Woche á 8 h
- Fitness 12 Spots pro Stunde, 7 Tage pro Woche á 10 h
- Spotlänge 10 Sekunden
- Stand- oder Bewegtbild (ohne Ton)
- Motivwechsel während der Laufzeit möglich
- Sendeschleifen mit Mix aus Werbung und redaktionellen Inhalten

## Dokumentation

- Standortliste, Kampagnenbericht

## Rabatte

- Agenturprovision 15 %
- Laufzeitrabatte ab 2 Wochen Kampagnendauer

## Technische Daten

- 1080 x 1920 Pixel, Hochformat

## Standbild:

- JPG/JPEG, PNG, GIF (Statisch)

## Video:

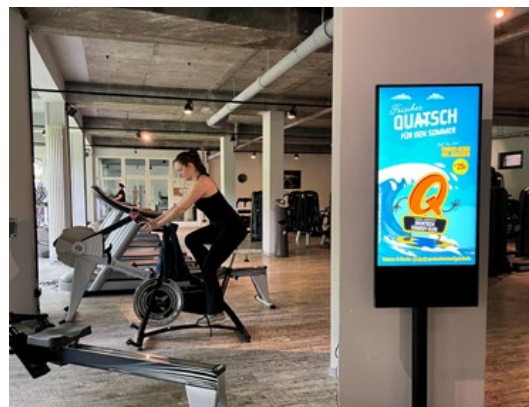
- MP4, H264, 2-Pass-Kodierung, variable Bitrate (ca. 8Mbps), 25 FPS, yuv420p Farbformat, quadratische Pixel
- Dateiformate .avi; .mp4; .divx; .mkv oder .mov
- alle Videos werden ohne Ton ausgegeben
- max. Größe 30MB

**Nur 1,55 €  
pro Tag und  
Standort**

# Infos & Preise Digital Screens Fitness

Laufzeit	Preis pro Tag / Screen*	Spots pro Tag	Preis 4 Wochen*	Anzahl Spots 4 Wochen
<b>1 Spot à 10 Sekunden / 20 Screens</b>				
2 Wochen*	1,55 €	2.400	434,00 €	33.660
4 Wochen	1,55 €	2.400	434,00 €	67.200
12 Wochen	1,55 €	2.400	2.604,00 €	201.600

\* Primetime-Tarif: 10 % Aufschlag für Buchungen Oktober – Dezember

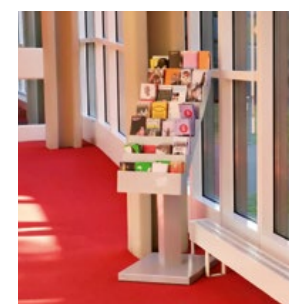
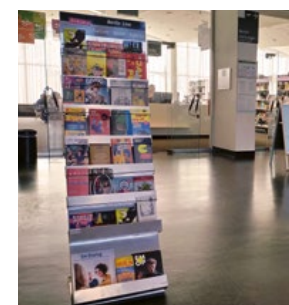
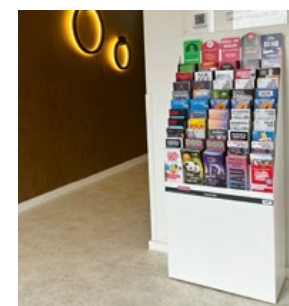
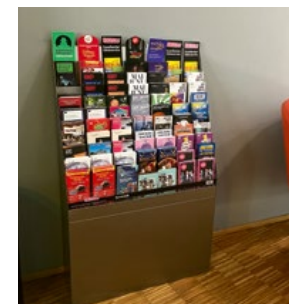


Alle Preise in EUR zzgl. Mwst. Änderungen vorbehalten. Es gelten die AGBs für digitale Werbeformen.



# Infos & Preise Flyerverteilung

Verteiler	Locations	Gebiet/Zielgruppe	Preis pro Fach/Woche*
<b>KULTURPUBLIKUM</b>			
Oper-Theater-Konzert	30	Besucher von Theatern, Konzerten und Opernhäusern in Berlin/Potsdam	3,50 €
Museen-Ausstellungen	50	Besucher von Museen und Ausstellungen in Berlin/Potsdam	3,50 €
KulturSzene	35	junges Kulturpublikum in Berlin/Potsdam	2,10 €
Kunst&Bühne	25	Kunst- und Kulturinstitutionen in Berlin/Potsdam	3,50 €
Kultur&Bildung	45	Bibliotheken, Volkshochschulen, Bildungseinrichtungen in Berlin	2,10 €
Kinos	26	Kinobesucher in Berlin	2,10 €
Theaterkassen	14	Publikum der Vorverkaufskassen in Berlin/Potsdam	2,10 €
Musikschulen	13	Publikum der Berliner Musikschulen (1x monatlich)	3,50 €
<b>TOURISTEN</b>			
Hotels	150	CENTRAL/OST Mitte, Tiergarten, Prenzlauer Berg, Kreuzberg, Neukölln, Schönefeld	2,00 €
	150	WEST Charlottenburg, Wilmersdorf, Spandau, Steglitz, Zehlendorf, Potsdam	2,00 €
Hostels	50	Backpacker Hostels und Hotels mit vorwiegend jungem Publikum in Berlin	2,00 €
Highlights&Infopoints	25	Toplocations mit erlebnisorientiertem Publikum in Berlin/Potsdam	3,50 €
Sightseeing-Busse	8	Touristen in Sightseeing-Bussen, März – Dezember	6,65 €
Fahrradtaxis	25	Touristen in Sightseeing-Fahrradtaxis, April – Dezember	6,65 €
<b>HOCHSCHULEN / JUNGE SZENE</b>			
Hochschulen	50	Universitäten und Hochschulen in Berlin/Potsdam	2,10 €
Lifestyle&Clubs	40	Clubs, Party- und Konzertlocations, Tagesgastronomie und trendige Shops in Berlin	2,10 €
LGBTQIA+	20	Locations der queeren Community in Berlin	2,10 €
<b>FAMILIE &amp; FREIZEIT</b>			
Familie&Freizeit	60	Freizeiteinrichtungen und Familienpublikum in Berlin/Potsdam	2,10 €



Alle Preise in EUR zzgl. MwSt. Änderungen vorbehalten. Es gelten die AGBs für Druck und Distribution von Werbedrucksachen.



# Infos & Preise Flyerverteilung

Verteiler	Locations	Gebiet/Zielgruppe	Preis pro Fach/Woche*
<b>GASTRONOMIE</b>			
<b>Szene</b>	<b>80</b>	Szenekneipen, Bars, Bistros, Cafés für junges Publikum in Berlin	<b>2,10 €</b>
<b>Central</b>	<b>80</b>	Mitte, Tiergarten	<b>2,00 €</b>
<b>West</b>	<b>55</b>	Charlottenburg, Wilmersdorf, Spandau, Steglitz, Zehlendorf	<b>2,00 €</b>
<b>Süd</b>	<b>55</b>	Schöneberg, Kreuzberg, Tempelhof, Neukölln	<b>2,00 €</b>
<b>Ost</b>	<b>55</b>	Prenzlauer Berg, Friedrichshain	<b>2,00 €</b>
<b>Potsdam</b>	<b>35</b>	Gastronomie in Potsdam	<b>2,00 €</b>
<b>KOMPLETT</b>	<b>360</b>	Präsenz in gesamter Gastronomie Berlin/Potsdam	<b>1,60 €</b>

## UMLAND BERLIN / LAND BRANDENBURG

Verteiler	Locations	Gebiet/Zielgruppe	Preis pro Fach/Anfahrt*
<b>Umland Berlin**</b>	<b>90</b>	Kulturinstitutionen, Freizeiteinrichtungen, Ausflugsziele, Theaterkassen, Tourist-Informationen, Hotels im Umland von Berlin Termine: je 1 x monatlich von April bis Oktober	<b>4,30 €</b>
<b>Land Brandenburg komplett</b>	<b>400</b>	Kulturinstitutionen, Freizeiteinrichtungen, Ausflugsziele, Theaterkassen, Tourist-Informationen, Hotels im Land Brandenburg (inkl. Umland) Termine: je 1 Tour im April und Juli	<b>4,30 €</b>

\* Primetime-Tarif: 10 % Aufschlag für Buchungen Oktober – Dezember

\*\* Selektionen auf Anfrage

### Auflage/Format/Druck

- die Auflage ergibt sich aus den gebuchten Verteilern und der Anzahl der Verteilwochen
- genannte Preise gelten für Formate DIN A6 und DIN lang
- Formatzuschläge
  - A5: 25 % (Kulturverteiler 50 %)
  - A4: 50 % (Kulturverteiler 100 %)
- optional übernehmen wir den Druck der Flyer

### Termine/Laufzeit

- Kampagnenstart wöchentlich oder 14tg., je nach Tour an unterschiedlichen Wochentagen
- Mindestbelegung 2 Wochen
- Umland Berlin – 1 Tour monatlich von April bis Oktober
- Land Brandenburg komplett – je 1 Tour April und Juli
- Materialanlieferung zum Mittwoch der Vorwoche

### Dokumentation

- exemplarische Fotodokumentation

### Rabatte

- Agenturprovision 15 %
- Laufzeitrabatte
  - ab 6 Wochen: 10 %
  - ab 12 Wochen: 15 %
  - ab 20 Wochen: 20 %
  - ab 52 Wochen: 30 %

### Sonstiges

- Oper-Theater-Konzert, Museen-Ausstellungen, Kunst & Bühne – keine kommerzielle Werbung
- eventuelle Lieferkosten und Lagergebühren nach Aufwand





# Infos & Preise CityCards

Verteiler	Locations	Gebiet/Zielgruppe	Auflage
<b>GASTRONOMIE</b>			
Szene	110	Szenekneipen, Bars, Bistros, Cafés für junges Publikum in Berlin	5.500
Central	110	Mitte, Tiergarten	5.500
West	110	Charlottenburg, Wilmersdorf, Spandau, Steglitz, Zehlendorf	5.500
Süd	100	Schöneberg., Kreuzberg, Tempelhof, Neukölln	5.000
Ost	100	Prenzlauer Berg, Friedrichshain	5.000
Potsdam	40	Gastronomie in Potsdam	2.000
<b>KULTUR</b>			
Oper-Theater-Konzert	30	Theater, Konzert- und Opernhäuser in Berlin/Potsdam	max. 1.500
Museen-Ausstellungen	50	Museen und Ausstellungen in Berlin/Potsdam	max. 2.500
KulturSzene	35	junges Kulturpublikum in Berlin/Potsdam	max. 1.800
Kunst&Bühne	25	Kunst- und Kulturinstitutionen in Berlin/Potsdam	max. 1.200
Kultur&Bildung	45	Bibliotheken, Volkshochschulen, Bildungseinrichtungen in Berlin	max. 2.200
Kinos	26	Kinobesucher in Berlin	max. 1.200
Theaterkassen	14	Vorverkaufskassen in Berlin/Potsdam	max. 800
<b>TOURISTEN</b>			
Hotels	300	Touristen in Berlin/Potsdam	max. 12.000
Hostels	50	Backpacker Hostels und Hotels mit vorwiegend jungem Publikum in Berlin	max. 2.500
Highlights&Infopoints	25	Toplocations mit erlebnisorientiertem Publikum in Berlin/Potsdam	max. 1.200
<b>HOCHSCHULEN / JUNGE SZENE / FAMILIE&amp;FREIZEIT</b>			
Hochschulen	50	Universitäten und Hochschulen in Berlin/Potsdam	max. 2.500
Lifestyle & Clubs	40	Clubs, Party- und Konzertlocations, Tagesgastronomie und trendige Shops in Berlin	max. 2.000
LGBTQIA+	20	Locations der queeren Community in Berlin	max. 1.000
Familie & Freizeit	60	Freizeiteinrichtungen und Familienpublikum in Berlin/Potsdam	max. 3.000

Auflage	Preis pro Karte Distribution*	Preis pro Karte Produktion	Gesamtpreis
2.000	0,077 €	0,044 €	242 €
5.000	0,073 €	0,035 €	540 €
10.000	0,067 €	0,030 €	970 €
15.000	0,064 €	0,029 €	1.395 €
20.000	0,062 €	0,028 €	1.800 €
25.000	0,060 €	0,028 €	2.200 €
30.000	0,059 €	0,027 €	2.580 €
40.000	0,057 €	0,026 €	3.320 €
50.000	0,055 €	0,025 €	4.000 €
75.000	0,053 €	0,025 €	5.850 €
100.000	0,051 €	0,025 €	7.600 €
150.000	0,049 €	0,025 €	11.100 €

## Auflage / Format / Druck

- die Auflage ergibt sich aus den gebuchten Verteilern und der Anzahl der Verteilwochen
- Format DIN A6, 148 x 105 mm
- Sonderdruck Postkarten (Recycling- oder Naturpapier, Aufkleber, Glanzlack, Stanzungen etc.) und Mitdruck für Eigenbedarf auf Anfrage

## Termine / Laufzeit

- Kampagnenstart wöchentlich oder 14tg.
- Druckunterlagenschluss 2 Wochen vor Kampagnenstart

## Dokumentation

- exemplarische Fotodokumentation

## Rabatte

- Agenturprovision 15 %
- Kulturabbatt\*\* 15 %
- Späraufgabe Gastronomie 15 – 20 % (durch Reduktion der Auflage)

## Sonstiges

- Kultur, Touristen, Hochschulen, Szene, Familie, Freizeit – Platzierung im Flyerdisplay
- Oper-Theater-Konzert, Museen-Ausstellungen, Kunst & Bühne – keine kommerzielle Werbung

\* Primetime-Tarif: 10 % Aufschlag für Buchungen Oktober – Dezember

\*\* Kulturabbatt gilt für: Ausstellungen, Theater, Musicals, Konzerte, Tonträger, Filmverleiher, Buchverlage, Sportveranstaltungen (ausgenommen TV)

Alle Preise in EUR zzgl. MwSt. Änderungen vorbehalten. Es gelten die AGBs für Druck und Distribution von Werbedrucksachen.

# Infos & Preise Plakatwerbung



Plakattrahmen A1

Verteiler	Locations	Preis pro Tag/Plakat*	
		Kultur**	Werbung
Kino/Gastro	Kinos und Gastronomie mit kulturinteressiertem Publikum	0,47 €	0,67 €
Entertainment/Gastro	trendige Gastronomie mit jungem Ausgehpublikum	0,47 €	0,67 €
Hostels/Hotels	Hotels, Hostels und touristische Gastronomie	0,47 €	0,67 €

\* Primetime-Tarif: 10 % Aufschlag für Buchungen Oktober – Dezember

\*\* Kulturpreis gilt ausschließlich für Ausstellungen, Theater, Musicals, Konzerte, Tonträger, Filmverleihe, Buchverlage, Bildungseinrichtungen in öffentlicher Hand



Plakattrahmen A3

Verteiler	Locations	Preis pro Tag/Plakat*	
		Kultur**	Werbung
Kultur/Freizeit	Kinos und Kulturinstitutionen	0,37 €	
Gastronomie	trendige Gastronomie mit jungem Ausgehpublikum	0,37 €	0,47 €
Gastronomie/Sanitär	trendige Gastronomie mit jungem Ausgehpublikum Sanitärbereiche Damen/Herren (selektiv buchbar)	0,37 €	0,47 €
Hotels/Hostels	Hotels, Hostels und touristische Gastronomie	0,37 €	0,47 €

\* Primetime-Tarif: 10 % Aufschlag für Buchungen Oktober – Dezember

\*\* Kulturpreis gilt ausschließlich für Ausstellungen, Theater, Musicals, Konzerte, Tonträger, Filmverleihe, Buchverlage, Bildungseinrichtungen in öffentlicher Hand

## Format/Druck

- Format A3 420 x 297 mm
- Format A1 840 x 594 mm
- bitte beachten Sie einen Abstand von 2 cm zwischen Text- und Bildelementen zum Rand
- optional übernehmen wir den Druck der Plakate

## Termine/Laufzeit

- Kampagnenstart wöchentlich oder 14tg.
- Mindestbelegung 14 Tage

## Dokumentation

- exemplarische Fotodokumentation

## Rabatte

- Agenturprovision 15 %
- Laufzeitrabatte auf Anfrage

## Sonstiges

- Kultur&Freizeit – keine kommerzielle Werbung

# Infos & Preise Promotion



Bierdeckel

Locations	Anzahl Bierdeckel quadratisch oder rund	Distribution pro Location*	Produktion	Preis gesamt
50	10.000	16,00 €	580 €	1.380 €
100	20.000	15,80 €	1.045 €	2.625 €
150	30.000	15,30 €	1.550 €	3.845 €
200	40.000	14,90 €	2.059 €	5.039 €

\* Preise gelten für die Distribution in Berlin/Potsdam, bundesweite Distribution auf Anfrage

## Auflage/Termine/Laufzeit

- 200 Bierdeckel pro Location
- Kampagnenstart 14tg.
- Laufzeit ca. 2 – 4 Wochen
- Vorlaufzeit für Druck ca. 4 Wochen

## Dokumentation

- Locationliste und exempl. Fotodokumentation

## Rabatt

- Agenturprovision 15 %

Alle Preise in EUR zzgl. Mwst. Änderungen vorbehalten. Es gelten die AGBs für Druck und Distribution von Werbebedrucksachen bzw. für den Bereich Promotion.



# Infos & Preise Stadtpläne und Guides

## Hotel Map

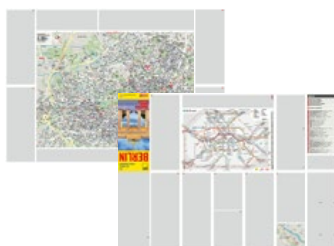


Auflage	mind. 1.500.000				
Anzeige	1/1	2/1 quer/hoch	3/1 quer/hoch	4/1 quer   2/2	5/1 quer
Größe	38 x 38 mm	38 x 78 mm 78 x 38 mm	118 x 38 mm 38 x 118 mm	158 x 38 mm 78 x 78 mm	198 x 38 mm
Preis*	3.657 €	6.953 €	9.881 €	12.734 €	16.096 €
Auslage	Auslagestellen mit touristischem Publikum (Hotels, Hostels, Autovermietungen, touristische Hotspots)				

### Sonstiges

- Abreißblock, seitlich geleimt
- Format 485 x 330 mm
- Laufzeit 12 Monate
- Erscheinungsweise jährlich
- Leistung: Druck, Belieferung der Hotels u.a. Auslagestandorte
- Dokumentation: Liste der Auslagestandorte

## City Map



Auflage	1.000.000					
Anzeige	U4	2/3 + Plan	1/1	Stadtplan/Header	Stadtplan/Footer	BVG Header
Größe	85 x 210 mm	77 x 134 mm	77 x 202 mm	166 x 55 mm	124,5 x 35 mm	247 x 35 mm
Preis*	12.944 €	8.013 €	8.013 €	7.520 €	3.829 €	6.481 €
Auslage	Auslagestellen mit touristischem Publikum im DINAMIX-Display (u.a. Hotels, Hostels, Gastronomie, Highlights), zusätzliche Abgabe von gebrandeten Exemplaren in Hotels zur Ausgabe durch die Rezeptionen					

### Sonstiges

- Faltplan, Leporello
- Format 420 x 595 mm (offen), 85 x 210 mm (geschlossen)
- Laufzeit 12 Monate
- Erscheinungsweise jährlich
- Leistung: Druck, Belieferung der Hotels u.a. Auslagestandorte
- Dokumentation: Liste der Auslagestandorte

## Christmas Map



Auflage	50.000					
Anzeige	U1	U4	4/1 quer	Advertorial	2/1 quer	1/1
Größe	89 x 47 mm	93 x 100,5 mm	192 x 36 mm	Bild 43,5 x 31mm; Text max. 650 Zeichen, inkl. Kartenausschnitt	93 x 36 mm	45 x 36 mm
Preis*	2.058 €	1.132 €	1.018 €	675 €	552 €	321 €
Auslage	Auslagestellen mit touristischem und regionalem Publikum im DINAMIX-Display (u.a. Hotels, Hostels, Highlights, Familie & Freizeit, KulturSzene, Gastronomie)					

### Sonstiges

- Faltplan, Leporello
- Format 396 x 210 mm (offen), 99 x 210 mm (geschlossen)
- Laufzeit 2 Monate
- Erscheinungsweise jährlich
- Leistung: Druck, Belieferung der Standorte
- Dokumentation: Liste der Auslagestandorte

## Berliner Mauer



Auflage	150.000				
Anzeige	U4	U1	1/1	1/2	1/4
Größe	97 x 210 mm + 2 mm Beschnitt	89 x 47 mm	89 x 202 mm	89 x 99 mm	89 x 47 mm
Preis*	3.694 €	3.088 €	3.186 €	1.599 €	910 €
Auslage	Auslagestellen mit touristischem Publikum im DINAMIX-Display (u.a. Hotels, Hostels, Highlights & Infopoints)				

### Sonstiges

- Faltplan, Leporello
- Format 679 x 210 mm (offen), 97 x 210 mm (geschlossen)
- Laufzeit 12 Monate
- Erscheinungsweise jährlich
- Sprache: Deutsch/Englisch
- Leistung: Druck, Belieferung der Standorte
- Dokumentation: Liste der Auslagestandorte

Alle Preise in EUR zzgl. MwSt. Änderungen vorbehalten. Es gelten die AGBs für Druck und Distribution von Werbedrucksachen.

\* ggf. kann auf die Preise ein Papierkostenzuschlag erfolgen

# Infos & Preise Guides

## Art Guide



Auflage	150.000				Sonstiges
Anzeige	U4		1/1	1/2	Infoseite
Größe	99 x 210 mm + 2 mm Beschnitt		91 x 202 mm	91 x 100 mm	Bildbereich: 91 x 65 mm Text: je ca. 400 Zeichen dt/en
Preis*	3.676 €		2.961 €	1.608 €	1.509 €
Auslage	Auslagestellen mit touristischem und regionalem Publikum im DINAMIX-Display (u.a. Kulturstandorte, Hotels)				<ul style="list-style-type: none"> <li>Faltplan, Leporello</li> <li>Format 594 x 210 mm (offen), 99 x 210 mm (geschlossen)</li> <li>Laufzeit 12 Monate</li> <li>Erscheinungsweise jährlich</li> <li>Sprache: Deutsch/Englisch</li> <li>Leistung: Druck, Belieferung der Standorte</li> <li>Dokumentation: Liste der Auslagestandorte</li> </ul>

## Gedenkstätten Guide



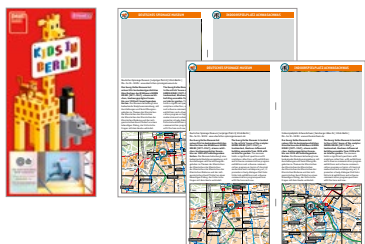
Auflage	150.000				Sonstiges
Anzeige	U4		Infoseite		
Größe	99 x 210 mm		Bildbereich: 91 x 65 mm Text: je ca. 400 Zeichen dt/en		
Preis*	3.676 €		1.509 €		
Auslage	Auslagestellen mit touristischem und regionalem Publikum im DINAMIX-Display (Museen-Ausstellungen, Hotels, Hostels, Kultur & Bildung)				<ul style="list-style-type: none"> <li>Faltplan, Leporello</li> <li>Format 693 x 210 mm (offen), 99 x 210 mm (geschlossen)</li> <li>Laufzeit 12 Monate</li> <li>Erscheinungsweise jährlich</li> <li>Sprache: Deutsch/Englisch</li> <li>Leistung: Druck, Belieferung der Standorte</li> <li>Dokumentation: Liste der Auslagestandorte</li> </ul>

## Restaurants & More



Auflage	100.000/200.000					Sonstiges <ul style="list-style-type: none"><li>· Broschüre im Heftformat 100 x 210 mm</li><li>· Laufzeit 6/12 Monate</li><li>· Erscheinungsweise 2x jährlich</li><li>· Preise U2, U3, U4 auf Anfrage</li><li>· Sprache: Deutsch/Englisch</li><li>· Leistung: Druck, Belieferung der Standorte</li><li>· Dokumentation: Liste der Auslagestandorte</li></ul> ** 1/1 im Anschnitt: 100 x 210 mm zzgl. 3 mm Anschnitt
Anzeige	1/1	1/2	1/4-Box	1/6-Box	1/8-Box	
Größe	im Satzspiegel 89 x 196 mm**	89 x 96 mm	89 x 46,5 mm	89 x 29,3 mm	42,5 x 45,5 mm	
Preis* 100.000	2.150 €	1.220 €	710 €	515 €	340 €	
Preis* 200.000	3.800 €	2.200 €	1.280 €	820 €	580 €	
Auslage	Auslagestellen mit tourist. Publikum im DINAMIX-Display (u.a. Hotels, Hostels, Highlights & Infopoints, Freizeiteinrichtungen)					

## Kids in Berlin



Auflage	100.000				Sonstiges <ul style="list-style-type: none"><li>· Broschüre im Heftformat 100 x 210 mm</li><li>· Format 200 x 210 mm (offen), 100 x 210 mm (geschlossen)</li><li>· Laufzeit 12 Monate</li><li>· Erscheinungsweise jährlich</li><li>· Sprache: Deutsch/Englisch</li><li>· Leistung: Druck, Belieferung der Standorte</li><li>· Dokumentation: Liste der Auslagestandorte</li></ul>
Anzeige	U1	U4	U2 / U3	Infoseite / Advertorial	
Größe	92 x 47 mm	92 x 99 mm	100 x 210 mm + 3mm Beschnitt	Bild: 89 x 65 mm; Text: 500 Zeichen deutsch, 500 Zeichen englisch, inkl. Kartenausschnitt	
Preis*	1.985 €	1.092 €	1.323 €	1.257 €	
Auslage	Auslagestellen mit touristischem und regionalem Publikum im DINAMIX-Display (Familie & Freizeit, Kinos, Gastronomie, Hotels, Hostels, Highlights & Infopoints)				

Alle Preise in EUR zzgl. Mwst. Änderungen vorbehalten. Es gelten die AGBs für Druck und Distribution von Werbedrucksachen.

\* ggf. kann auf die Preise ein Papierkostenzuschlag erfolgen



# Infos & Preise LED- und CLP-Bikes

Bike	Media pro Tag / Bike	Personal pro Tag / Bike	Produktion/Datenhandling pro Bike
<b>LED-Bike</b>			
	995 €	245 €	50 €
<b>CLP-Bike</b>			
	495 €	245 €	100 €

## Leistungsumfang

- Premium E-Bikes mit 8 h Akkulaufzeit
- Einsatzzeit pro Tag: 6 Stunden

## LED-Bike

- Größe Screen: 96 x 128 cm
- Verteilung von Promo-Material inklusive

## CLP-Bike

- Größe CLP: 118 x 176 cm
- beidseitig wasserfest bedruckt
- Mindestbuchung 2 Bikes

## Sonstiges

- ganzjährig einsetzbar
- Einsatz außerhalb Berlins zzgl. Logistikkosten



### Preisbeispiel

Anzahl Bikes	2
Einsatztage	2
Kosten Media	1.990,00 €
Kosten Datenhandling	100,00 €
Kosten Personal	490,00 €
Gesamtkosten	2.580,00 €



### Preisbeispiel

Anzahl Bikes	2
Einsatztage	2
Kosten Media	990,00 €
Kosten Produktion	200,00 €
Kosten Personal	490,00 €
Gesamtkosten	1.680,00 €

Alle Preise in EUR zzgl. Mwst. Änderungen vorbehalten. Es gelten die AGBs für den Bereich Promotion.

# Infos & Preise Minicards



Anzahl	Locations	Preis pro Jahr
250	Hotels, Hostels, touristische Hotspots in Berlin	4.247 €



## Leistungsumfang

- Erstellung des Designs
- Stadtplanausschnitt
- Druck (Auflage nach individuellem Bedarf)

## Termine/Laufzeit

- Start monatlich möglich
- Laufzeit 12 Monate, andere Zeiträume auf Anfrage

## Dokumentation

- exemplarische Fotodokumentation

# Infos & Preise Promotion



Preisbeispiel	
Outlets	50
Auflage pro Outlet	3.000
Auflage gesamt	150.000
Distribution	10.900 €
Produktion*	7.235 €
Gesamtkosten	18.817 €

\* 1 Motiv, 4/4-farbig, Flexodruck, 14,5 x 5 x 30 cm, Kraftpapier, lebensmittelecht

## Termine/Laufzeit

- Kampagnenstart wöchentlich
- Laufzeit ca. 2 – 4 Wochen
- Vorlaufzeit für Druck ca. 6 – 8 Wochen

## Dokumentation

- Locationliste und exempl. Fotodokumentation

## Rabatt

- Agenturprovision 15 %

## Sonstiges

- Selektion nach Stadtgebieten
- Sonderproduktionen (doppelwandige Becher, Becher mit Coupon, Anbringung einer Responsekarte auf den Bäckereitüten) auf Anfrage



Preisbeispiel	
Outlets	50
Auflage pro Outlet	1.000
Auflage gesamt	50.000
Distribution	11.362 €
Produktion*	9.657 €
Gesamtkosten	21.019 €

\* 1 Motiv, 4/0-Offset, 300 ml, einwandig, inkl. Deckel, 100% biologisch abbaubar

Alle Preise in EUR zzgl. Mwst. Änderungen vorbehalten. Es gelten die AGBs für Druck und Distribution von Werbedrucksachen bzw. für den Bereich Promotion.





## Kontakt

**Büroanschrift:**

DINAMIX Media GmbH  
Alboinstr. 36 – 42 / Alboin-Kontor  
12103 Berlin

**Lieferanschrift:**

V.V. Medien-Service GmbH  
Egelingzeile 6  
12103 Berlin

Tel.: 030 / 61 39 49-0  
Fax: 030 / 61 39 49 59  
info@dinamix.de  
www.dinamix.de

## Netzwerk-Partner

[www.dinamix.de/partner](http://www.dinamix.de/partner)



Gültig ab 01.01.2026. Alle Preise richten sich ausschließlich an gewerbliche Kunden.  
Nettopreise zzgl. Mehrwertsteuer. Änderungen vorbehalten. Unsere AGB finden Sie unter [www.dinamix.de](http://www.dinamix.de)